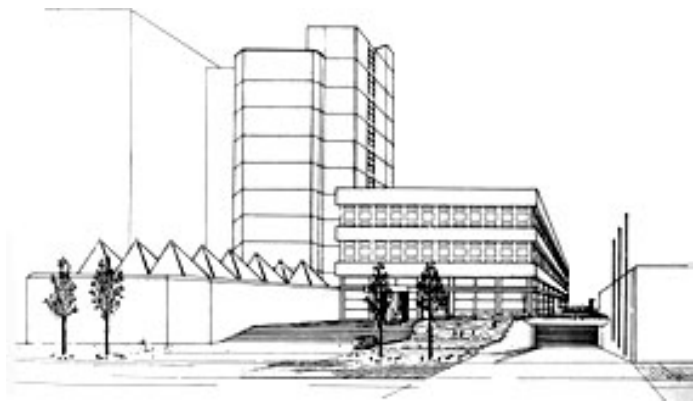


- Archiv -
Findmittel online



Bestand: MA 1562

**Akten der Zentralbauleitung
der Waffen-SS und Polizei in Auschwitz**

Institut für Zeitgeschichte
- Archiv -

Institut für Zeitgeschichte	
Nr. 8497/94	MA 1562
Kop. Ra	2 /7-7

Bestand: MA 1562/1-7

Akten der Zentralbauleitung
der Waffen-SS und Polizei
in Auschwitz
(Auswahlkopierung)

Vorbemerkung

Aus den Akten der Bauleitung der Waffen-SS und Polizei in Auschwitz, die im Moskauer Sonderarchiv (Osobyi-Archiv) und im Museumsarchiv in Auschwitz erhalten sind, wurden im Rahmen des „Auschwitz-Projekts“ des IfZ im Jahre 1994 sieben Mikrofilmrollen erworben.

Die Auswahl enthält v.a. Akten, die sich auf die Geschichte der I.G. Farbenindustrie in Auschwitz sowie auf die Verwicklung der Zivilverwaltung in das Geschehen im KL Auschwitz beziehen.

Anhand der Filme wurde nachfolgendes Verzeichnis erstellt.

Rasthofer, Aug. 1999

**Auszüge aus Akten der Zentralbauleitung der Waffen-SS
und Polizei im KL Auschwitz, Sign. MA 1562/1-7**

Rolle 1

Befehle des Kommandanten Höß, 1941-44, 108 S.

Befehle des Kommandanten Höß, 1940-44, 18 S.

Bescheinigungen über die Erlaubnis zum Verlassen des Lagers, zum Transport von Materialien usw., ausgestellt durch die Zentralbauleitung der Waffen-SS und Polizei Auschwitz, 1940-44, 194 S.

Mitteilungen der Neubauleitung Auschwitz an die Kommandantur betr. SS-Leute, die wg. Heimaturlaubs, Versetzung etc. aus dem Verpflegungsplan herausfallen, 1940, 4 S.

Reiseberichte des Personals der Zentralbauleitung, 1940-43, 44 S.

Passierscheine der Zentralbauleitung für die SS-Leute Kowol, Janisch, Swoboda u.a., 1941-42, 13 S.

Korr. u.a. zw. Zentralbauleitung u. Kommandantur betr. Verpflegungsabsetzung beurlaubter o. versetzter SS-Leute, Seuchenvorbeugung u.a., 1940-44, 64 S.

SS-Personallisten der Zentralbauleitung, 1941-44, 80 S.

Arbeitsbescheinigungen der Zentralbaubehörde, 1943-44, 18 S.

Korr. zu Produktionsverlagerungen und Übergabe von Bauwerken in den KL Auschwitz, Birkenau und Großrosen, 1943-44, 98 S.

Korr. der Zentralbaubehörde mit dem Ernährungsamt betr. Lebensmittelkarten für das Stabpersonal, 1943-44, 45 S.

Personallisten der Zentralbaubehörde betr. SS-Personal u. Zivilarbeiter, 1940-44, 45 S.

Zentralbauleitung Auschwitz, MA 1562/1-7

Korr. der Zentralbauleitung mit versch. Arbeitsämtern betr. Zuteilung von Arbeitskräften für Bauvorhaben im Bereich d. KL Auschwitz, 1940-44, 70 S.

Korr. zw. Lagerärzten u. Zentralbauleitung, 1940-44, 27 S.

Tarifordnung für das Speditions-, Transport- u. Fuhrgewerbe i. Wirtschaftsgebiet Schlesien, 1940/44, 16 S.

Korr. der Zentralbauleitung mit der Kommandantur betr. Abstellung einzelner Häftlinge u. Häftlingsgruppen zum Arbeitseinsatz, 1941-44, 122 S.

Korr. der Zentralbauleitung u.a. mit Fa. Huta u. bautechn. Abtlgn. des Heeres betr. Kriegsgefangenenlager (Stalag) der Waffen-SS i. Auschwitz, 1940-44, 78 S.

Korr. zw. Abtlg. Landwirtschaft u. Abtlg. IIIa betr. Abstellung einzelner Häftlinge o. Häftlingsgruppen zum Arbeitseinsatz, 1941-43, 287 S.

Korr. der Zentralbauleitung betr. Zivilarbeiter, deren Transport, Kleidung etc., 1941-1943, 366 S.

Korr. zw. Zentralbauleitung u. versch. Baufirmen u.a. betr. Transport d. Arbeiter zw. den Baustellen, Arbeitsbescheinigungen, Kennkarten, Gehaltszahlungen etc., 1940-43, 650 S.

Rolle 2

Korr. der Zentralbauleitung mit den Baufirmen Boos, Falk, Hirt, Huta u.a. betr. Arbeitskräfte, deren Einsatz, Urlaubsgewährung, Arbeitskontrolle etc., 1941-43, 43 S.

Brief des schlesischen Bergwerksdirektors Heine an das Arbeitsamt Bielitz mit ausgefülltem Fragebogen betr. Einstellung d. Pflichtjahrmädels Anna Fox als Haushaltshilfe, 22. September 1942, 9 S.

Zentralbauleitung Auschwitz, MA 1562/1-7

Schreiben d. Zentralbauleitung an die Kommandantur u.a. betr. Anforderung von Häftlingen, deren Ausbildung, Verlegung etc. (mit Häftlingsnamenslisten), 1940-44, 96 S.

Korr. der Fa. Weichsel Metallunion mit der Kommandantur u. dem Arbeitsdienstführer bzgl. Anforderung von Häftlingen zur Ausführung dringender Bauvorhaben, 1943, 94 S.

Korr. zw. Zentralbauleitung u. der Bauinspektion der Waffen-SS und Polizei Reich-Ost betr. Arbeitskräfte u. Lieferung v. Arbeitsmaterial, 1943, 22 S.

Rundschreiben betr. Arbeitseinsatz, Schuhbestellungen u. -zuteilung, 1943, 18 S.

Korr. mit den Firmen Kluge u. Industrie Bau über Beurlaubung, Freistellung u. Umsetzung von Facharbeitern, 1943, 43 S.

Lagerärztliche Beurteilungen über die Arbeitsfähigkeit von Häftlingen u. Anforderung einzelner Häftlinge für den Sanitätsdienst, 1943, 161 S.

Korr. mit dem Arbeitsamt Bielitz und der DAF zur Überstellung von Arbeitskräften, 1942-44, 236 S.

Korr. mit der Kommandantur des KL Auschwitz betr. Gefangenentransporte zwischen den Arbeitsstellen u. Arbeitskleidung (mit Gefangenenslisten), 1940-44, 332 S.

Korr. mit den Firmen Friedrich Boos, Deutsche Bauaktiengesellschaft, Huta u. Industriebau Zoellner K.G. betr. Bedarf u. Entlassung von Zivilarbeitern, 1942-44, 307 S.

Korr. mit der DAF, Gauverwaltung Oberschlesien, Kreisverwaltung Bielitz, 1943-44, 18 S.

Korr. des Lagerarztes mit der Zentralbauleitung betr. zeitweisen Ausfall kranker Zivilarbeiter, 1942-44, 323 S.

Zentralbauleitung Auschwitz, MA 1562/1-7

Rolle 3

Korr. mit den Firmen Kluge, Schlesische Industrie-Bau AG, Baugeschäft Anhalt, Industriebau Zoellner u.a. bzgl. Disziplin, Bezahlung, Einkleidung und Krankheitsraten der Zivilarbeiter, 1943-44, 347 S.

Arbeiterlisten der am Bau des KL Auschwitz beteiligten Firmen, 1944, 47 S.

Firmenlisten betr. Zivilarbeiter, 1944-45, 27 S.

Korr. mit zentralen und lokalen SS-Institutionen betr. Verwaltungsangelegenheiten, u.a. Anforderung von Textilien, Wäscherei, Zeitungsbestellungen, Einladungen zum Julfest und anderen Veranstaltungen, Desinfektion der Wohnräume, 1940-45, 108 S.

Anordnungen und Vorschriften bzgl. Luftschutz, o.D., 36 S.

Korr. mit dem Bürgermeister der Stadt Auschwitz und dem Amtskommissar betr. Bau des Lagers, 1940-44, 95 S.

Korr. zw. Zentralbauleitung u. den Firmen Prestel u. Anhalt betr. Auftragsvergabe, 1942-44, 7 S.

Korr. mit dem Regierungspräsidenten und dem Bürgermeister betr. Vertragssachen, Auftragsvergabe, Werkblätter zur Baupreisbildung, Land- und Forstwirtschaft, 1940-44, 285 S.

Korr. zw. Zentralbauleitung und SS-WVHA betr. Barackenbau und -zuweisung, 1941-43, 167 S.

Korr. der Zentralbauleitung betr. Zuteilung benötigter Baumaterialien, 1943-44, 125 S.

Korr. mit der Bauinspektion der Waffen-SS Schlesien und u.a. der Deutschen Ausrüstungs-GmbH betr. Eisen- und Zementforderungen, Sicherung der Fotografien, Bau der Krematorien, 1943-44, 306 S.

Zentralbauleitung Auschwitz, MA 1562/1-7

Korr. der Bauinspektion der Waffen-SS betr. Metallanforderungen und Vergabewesen, 1942-44, 314 S.

Rolle 4

Korr. zw. dem Präsidenten des Landesarbeitsamtes und Reichstreuhand der Arbeit für Oberschlesien u.a. mit Arbeitsämtern, 1941/42, 43 S.

Mitteilungen d. Arbeitsamtes Bielitz an den Leiter der Arbeitsamt-Nebenstelle Auschwitz bzgl. der Ergebnisse von Gestapo-Überprüfungen d. politischen Zuverlässigkeit einzelner Zivilarbeiter, 1941/42, 60 S.

Rundschreiben, Anordnungen, Befehle u.a. des Präsidenten d. Landesarbeitsamtes, des Reichsarbeitsministers u. der Zentralbauleitung, 1941-44, 67 S.

Korr. zw. der Zentralbauleitung u. Arbeitsämtern bzw. Firmen betr. Abgabe von Arbeitskräften, 1942/43, 40 S.

Korr. u.a. betr. Krankmeldungen, Verlegungen, Entlassungen von Arbeitskräften, 1942/43, 98 S.

Korr. betr. Einsatz v. Arbeitskräften, 1942, 14 S.

Arbeitsbuchstatistiken d. Arbeitsamtes Bielitz, Nebenstelle Auschwitz betr. Zivilarbeiter, 1942-44, 15 S.

Korr. zw. Arbeitsamt Bielitz und Zentralbauleitung betr. Einsatz v. Arbeitskräften, 1942/43, 58 S.

Vorschriften u. Mitteilungen betr. Erstellung v. Arbeitsbüchern, 1942/43, 68 S.

Korr. zw. Arbeitsamt Bielitz, Zentralbauleitung u. höheren Stellen betr. Anwerbung ausl. Arbeitskräfte, Abstellung v. Häftlingen u. deren Einsatz, 1941-44, 44 S.

Zentralbauleitung Auschwitz, MA 1562/1-7

Mitteilungen u.a. der Gestapo an das Arbeitsamt Bielitz betr. arbeitsvertragsbrüchige Zivilarbeiter, Leitkarten u. von Zivilarbeitern ausgefüllte Fragebögen, 1942-44, 37 S.

Anweisungen u.a. des Arbeitsamts Bielitz betr. Sondermaßnahmen zur Sicherung d. Arbeit bei Luftangriffen, 1943/44, 235 S.

An- u. Abmeldeformulare d. AOK, Kreis Bielitz, 1943/44, 56 S.

Angebotsschreiben d. Versicherungsgesellschaft Silesia betr. Abschluß einer Haftpflichtversicherung, 1935/36, 35 S.

Anordnungen Görings betr. Arbeitseinsatz von Mädchen i.d. Landwirtschaft i. Verbindung mit Erfüllung d. Vierjahresplans, 1938-44, 18 S.

Anweisungen über die ordnungsgemäße Führung u. Ausgabe von Arbeitsbüchern, 1940-43, 89 S.

Korr. d. Arbeitsamts Bielitz betr. interne organisatorische u. personelle Vorgänge, 1941-43, 51 S.

Namenslisten von bei der Versicherungsgesellschaft Silesia eingetragenen Personen, 1941, 59 S.

Korr. u. Unterlagen betr. Personalangelegenheiten d. Arbeitsamts Bielitz, Nebenstelle Auschwitz, 1940-45, 205 S.

Kontrolliste der Inhaber von Ersatzkarten, 1942-45, 10 S.

Korr. u.a. zw. Arbeitsamt Bielitz, Firmen u. priv. Arbeitgebern betr. Zuteilung u. Verbleib von Zivilarbeitern u.a., 1942-44, 30 S.

Listen der auszuhändigenden Ausländer-Arbeitsbücher, 1944, 37 S.

Verpflichtungsbescheide ausländ. Zivilarbeiter, 1944, 87 S.

Zentralbauleitung Auschwitz, MA 1562/1-7

Veränderungsmeldungen d. Führers d. Arbeitskommandos E.15 an die Arbeitsamt-Nebenstelle Auschwitz; Korr. d. Arbeitsamts Bielitz betr. Arbeitsbücher v. Zivilarbeitern, 1940-45, 87 S.

Korr. zw. Gestapo/Sipo u. Arbeitsämtern Bielitz/Auschwitz betr. arbeitsvertragsbrüchige Zivilarbeiter, 1944/45, 57 S.

Korr. u.a. zw. Stapo-Leitstelle Kattowitz u. Arbeitsamt Bielitz, Nebenstelle Auschwitz betr. Einweisung arbeitsvertragsbrüchiger Zivilarbeiter i.d. Arbeitserziehungslager Birkenau, 1943/44, 332 S.

Rolle 5

Entlassungsscheine vertragsbrüchiger Zivilarbeiter vom Arbeitsamt Auschwitz und Einlieferungsbescheide d. Kommandantur des Arbeitserziehungslagers Birkenau, 1943-44, 215 S.

dass., 1943-44, 127 S.

Nachweise über auswärtige Arbeitseinsätze von Zivilarbeitern bei versch. Firmen, 1944-45, 36 S.

Kassa-Bestätigung der Versicherungsgesellschaft Silesia, 1941, 41 S.

Einkommensteuererklärungen der Firma Conrad an das Finanzamt Greiz, 1933-44, 171 S.

Familienkorr. der Conrads über Hypotheken u. Kontobewegungen, 1942-44, 105 S.

Korr. Conrad mit Bolnei wg. Überlassung von Möbeln aus der ehemal. Wohnung von Conrad, 1943, 170 S.

Eröffnungsbilanz und Inventarverzeichnis von Alfred Bolnei, 1941, 8 S.

Zentralbauleitung Auschwitz, MA 1562/1-7

Korr. in der Scheidungssache Anton Zajonz gg. Marta Zajonz,
geb. Gombolek, 1940-44, 19 S.

Korr. des Hans Puffler, Inhaber des Hotels Ratshof in
Auschwitz, über die Anforderung von Arbeitskräften, mit dem
Direktor der Berufsschule über die Lehrlinge, mit dem
Bürgermeister über finanzielle und Verwaltungssachen;
Fremdenbücher des Hotels für einige Monate, 1943-44, 537 S.

Rolle 6

Baupläne der Bauinspektion für den Bau von Krematorien,
1942, 55 S.

Bauantrag für einen Luftschutzbunker, 1944, 175 S.

Bauantrag u. -pläne für ein Entlausungsgebäude, Pferdeställe
und eine Entwesungsbaracke, 1942, 242 S.

Bedienungsanleitungen und Baupläne der o.g. Bauvorhaben,
Bauantrag für eine Waschbaracke, 1943-44, 45 S.

Baupläne der Entlausungsanlage, 1943-44, 11 S.

Warenanforderungen der Abteilung Landwirtschaft,
1941-42, 112 S.

Lieferscheine über Fischlieferungen an die Molkerei des KL
Auschwitz, 1941-42, 64 S.

Werkstättenaufträge an Schmiede und Zimmerleute, 1942-43, 46 S.

Aufz. betr. die Pflege und Fütterung der Pferde, 1942-43,
140 S.

Steuerliche Unbedenklichkeitsbescheinigungen versch.
Finanzämter, 1935-36, 34 S.

Zentralbauleitung Auschwitz, MA 1562/1-7

Verordnung über Reisepässe von Juden, 1938, 33 S.

Rundschreiben betr. die Organisation der Technischen Abteilung, Listen der Programmsachbearbeiter, 1942-43, 52 S.

Schreiben der I.G. Farben AG betr. Luftschutzalarm, Beseitigung von Fliegerschäden, Belegschaftsinformationen, Dienstpläne, Januar 1943 - August 1944, 532 S.

Schreiben d. I.G. Farben betr. die Bestellung von Armbinden, Beseitigung von Angriffsschäden, Januar - August 1944, 9 S.

Planungs- und Standortmeldungen der Zentralstelle für Werksplanberichtigung an die Ingenieure Faust, Dr. Dürrfeld, Eisfeld und Braus bzgl. der Fertigstellung von Bauvorhaben, Januar 1943 - November 1944, 381 S.

Rolle 7

Vereinbarungen über Zahlungsbedingungen zw. der I.G. Farben AG und den Firmen Orban & Kühn, Hartmann und Braun AG; Namensliste von Mitarbeitern d. I.G. Farben und dem Ammoniakwerk Merseburg betr. die Arbeiten in Auschwitz, 1940-42, 399 S.

Protokoll eines Treffens in Ludwigshafen und Korr. mit der I.G. Farben AG über den Stand der Baustelle Auschwitz, 1941, 45 S.

Berichte betr. die Disziplin auf der Baustelle, Herausgabe einer Bauinformationsschrift, Transport von Steinsalzsole u.a., 1944, 15 S.

Korr. u.a. mit dem Ammoniakwerk Merseburg u. der Elektro AG betr. Aufbau der Hauptstromversorgung in Auschwitz, 1941, 20 S.

Korr. mit der I.G. Farbenindustrie und Rundschreiben betr. Sicherheitsmaßnahmen während des Lagerbaus, 31.12.1943 - 30.12.1944, 75 S.

Zentralbauleitung Auschwitz, MA 1562/1-7

Verbindungen zwischen Auschwitz und Rohstoffquellen in Oberschlesien; Listen der zuständigen Sachbearbeiter; Verzeichnis der allgemeinen Anlagen in Auschwitz, Juni 1942 - November 1944, 137 S.

Verzeichnis der Bauten auf dem Lagerareal, 1942-44, 200 S.

Pläne für die Industriebauten in Auschwitz, Februar - März 1944, 2 S.

Pläne für die Wasser-, Heizungs- und Gasversorgung im Lager Buchenwald II, September - November 1944, 17 S.

Orientierungsskizze des I.G. Farben Werks Auschwitz, Oktober 1944, 2 S.

Pläne von Werksausrüstungen, 1942-44, 27 S.

Liste der Empfänger von Planunterlagen bei der I.G. Farben, 11.7. - 4.12.1943, 38 S.

Anforderung von Armbinden für Chemiewerker; Anfrage d. kaufm. Abtlg. d. I.G. Auschwitz bei der Techn. Abtlg. betr. Benzinbedarf im 1. Quartal 1944, 7.11.1943 - 5.5.1944, 5 S.

Fotografien des Bauprojekts Auschwitz, September 1941 - März 1944, 69 S.

dass., März 1942 - März 1944, 55 S.

dass., Mai 1942 - Februar 1944, 123 S.

dass., August 1942 - Februar 1944, 24 S.

dass., August 1942 - November 1943, 26 S.

Lageplan der Gebäude in Auschwitz, 6.4.1944, 52 S.